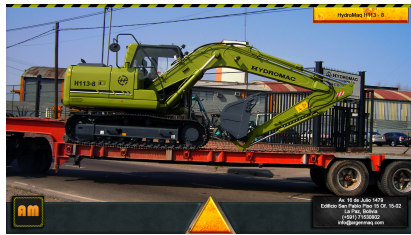


Hydromac H113



Excavadora de tamaño chico tirando a mediano. Con la ardua tarea de competir con la oferta de origen importado y muchas de ellas, marcas de renombre.

Precio

Precio base con impuestos - \$ 0,00

Precio con descuento - \$ 0,00

Precio de venta con descuento - \$ 0,00

Precio de venta - \$ 0,00

Precio de venta sin impuestos - \$ 0,00

Descuento - \$ 0,00

Cantidad de impuestos - \$ 0,00

Descripción

Monta cabina dimensionada según las normas europeas vigentes, montadas sobre soportes elásticos. Vidrio anterior rebatible completamente en la parte alta de la cabina. Comandos mediante manipuladores y pedales servoasistidos hidráulicamente posicionados mediante las normas CEE. Calefacción y ventilación. Instrumentos Llaves de encendido y precalentamiento de motor.

Manómetro presión de aceite, termómetro temperatura agua motor, cuenta horas, indicador de nivel de combustible, interruptor limpia parabrisas, interruptor faros, equipo radio-pasacassette, indicador visivo, precalentador, nivel de combustible, espías luminosos, calefacción, reserva de combustible, presión de aceite motor insuficiente, carga de batería, luz ventilador y acelerador automático.

Insonorización Certificado según la normativa CEE-DIRECTIVA 86-662.

Motor

Cummins 4BTA 3.9

Ciclo Diésel 4 tiempos

Cant. de cilindros 4

Cilindrada 3.9L

Diam. x carrera 104 x 120mm

Potencia 82kw/2200 rpm

Refrigeración agua

Inyección directa

Turbo

Alternador 24V 35A. Batería 2x12V, 120Ah